

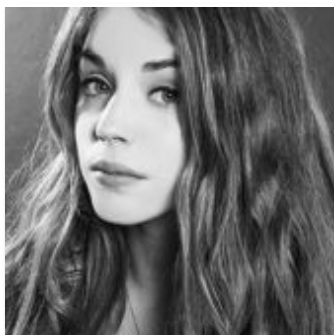
# ADEQUAT

AGENCE ARTISTIQUE

## ALICE ISAAZ

AGENT GRÉGORIE WEILL  
ASSISTÉ PAR MATHIEU LAVIOLETTE

LANGUES : EN / IT



# ADEQUAT

AGENCE ARTISTIQUE

## ALICE ISAAZ COMÉDIENNE

AGENT GRÉGORIE WEILL

ASSISTÉ PAR MATHIEU LAVIOLETTE

LANGUES : EN / IT

### CINÉMA

- 2018 **PLAY** | ANTHONY MARCIANO  
**LE MYSTÈRE HENRI PICK** | RÉMI BEZANÇON  
**MADemoiselle de JONQUIÈRE** | EMMANUEL MOURET
- 2017 **ESPÈCES MENACÉES** | GILLES BOURDOS  
Nomination aux Révélation des César 2018  
**LA SURFACE DE RÉPARATION** | CHRISTOPHE RÉGIN
- 2016 **ROSALIE BLUM** | JULIEN RAPPENEAU  
Nomination aux César 2017, meilleur premier film  
**ELLE** | PAUL VERHOEVEN  
Sélection officielle au Festival de Cannes 2016  
Nomination aux César 2017, meilleur film
- 2015 **UN MOMENT D'ÉGAREMENT** | JEAN-FRANÇOIS RICHET  
**EN MAI, FAIS CE QU'IL TE PLAÎT** | CHRISTIAN CARION
- 2014 **LES YEUX JAUNES DES CROCODILES** | CÉCILE TELERMAN  
Swann d'Or de la Révélation Féminine au Festival de Cabourg  
**FISTON** | PASCAL BOURDIAUX  
**LA CRÈME DE LA CRÈME** | KIM CHAPIRON
- 2012 **LA CAGE DORÉE** | RUBEN ALVES  
Meilleur Casting aux CinEuphoria Awards 2014

### COURT MÉTRAGE

- 2014 **QUI DE NOUS DEUX** | BENJAMIN BOUAHANA
- 2013 **30 SECONDES DE BONHEUR** | GUILLAUME RENUSSON  
**NOTRE FAUST** | ELSA BLAYAN ET CHLOÉ LAROUCHE
- 2012 **CLEAN** | BENJAMIN BOUAHANA
- 2008 **JEANNE** | JONATHAN BORGEL

### TÉLÉVISION

- 2014 **L'HÉRITIÈRE** | ALAIN TASMA
- 2012 **LA GUERRE DU ROYAL PALACE** | CLAUDE-MICHEL ROME
- 2010 **VICTOIRE BONNOT** | VINCENT GIOVANNI  
Saison 1, épisodes 4, 5 et 6  
**JOSÉPHINE, ANGE GARDIEN** | JEAN-MARC SEBAN  
Saison 14, épisode 3
- 2008 **LES PETITS MEURTRES D'AGATHA CHRISTIE** | RENAUD BERTRAND  
Saison 3, épisode 3

### THÉÂTRE

- 2015 **DE L'INFLUENCE DES RAYONS GAMMA DANS LA CROISSANCE DES MARGUERITES** | ISABELLE CARRÉ  
Théâtre de l'Atelier
- 2013 **RÊVES (WAJDI MOUAWAD)** | JAMES BORNICHE  
Théâtre de Belleville  
**PHYSIO (NOÉ DEBRÉ)** | AURÉLIE MEIMON  
Ciné 13 Théâtre

### FORMATION

- 2011 **COURS FLORENT** | CLASSE LIBRE